

## PRODUCTOS PARA LA ATENUACIÓN DEL RUIDO AÉREO

### ChovACUSTIC® PLUS

COMPLEJO DE LÁMINA VISCOELÁSTICA DE ALTA DENSIDAD Y NAPA DE POLIÉSTER.

FICHA TÉCNICA Nº 56302 - REVISIÓN 1/03

ESTA REVISIÓN ANULA TODA ANTERIOR.

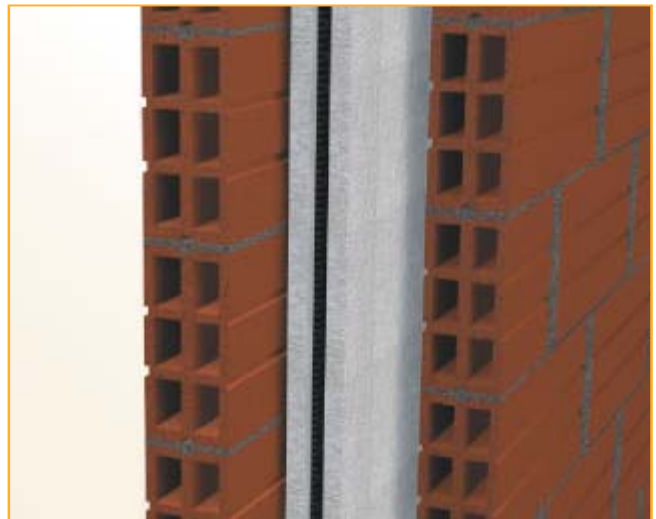
#### PRODUCTO

**ChovACUSTIC® PLUS** es un complejo formado por dos capas de napa de poliéster adheridas térmicamente a una lámina viscoelástica.

La combinación de ambos materiales tiene como resultado un excelente y versátil dispositivo para reducir la transmisión del ruido en un amplio rango de frecuencias.

Por una parte, la lámina viscoelástica actúa de barrera acústica, reflejando el sonido incidente gracias a su elevada densidad. Por otra, la napa de poliéster, un material inocuo, no tóxico y reciclable, incrementa la eficiencia de la lámina disipando la energía acústica en energía térmica, gracias a su estructura porosa.

**ChovACUSTIC® PLUS** se presenta en rollos de dimensiones de 5.5 x 1 m (Largo x Ancho), con una banda de solape de 2 cm.



#### CARACTERÍSTICAS TÉCNICAS

ESPESOR TOTAL (mm):.....	39
Espesor de la lámina (mm):.....	4
Espesor de la napa (mm):.....	15 + 20
MASA NOMINAL (kg/m <sup>2</sup> ): .....	7,35
CONDUCTIVIDAD TÉRMICA (W/m·K). Ensayo L.G.A.I 22035315:.....	0,041 (Napa de poliéster).
REACCIÓN AL FUEGO (Ensayo L.G.A.I 22035316): M 3 (Napa de poliéster). Posibilidad M 1 bajopedido.	
AISLAMIENTO ACÚSTICO*:.....	R <sub>w</sub> = 48 dB
.....	R <sub>A</sub> = 48,2 dB(A)

# ChovACUSTIC® PLUS

Valores de aislamiento por frecuencias:

Frecuencia (Hz)	125	250	500	1000	2000	4000
*R (dB)	33,9	40,4	41,6	49,4	59,3	69,5

\*Configuración: 'Ladrillo hueco doble (70 mm) enlucido por la cara exterior + **ChovACUSTIC® PLUS** + Ladrillo hueco doble (70 mm) enlucido por la cara exterior.

\*Ensayo 'B130 IN CM-305 A'.  
Realizados según UNE-EN ISO 140-3: 1995

por **A B E I N**  
CENTRO TECNOLÓGICO

acreditado **ENAC**  
ENSAYOS  
Nº 4 / LE 4 5 6

## INSTALACIÓN

A) Utilizando **ChovAFIX® COLA**:

1. Cortar un tramo de **ChovACUSTIC® PLUS** de acuerdo a las dimensiones del tabique.
2. Aplicar **ChovAFIX® COLA** al tabique con un rodillo de pelo corto.
3. Dejar secar de 3 a 5 minutos.
4. Colocar el **ChovACUSTIC® PLUS** quedando a la vista la capa de napa de poliéster de mayor espesor.
5. Repetir estos pasos, teniendo en cuenta el solape de las láminas.
6. Colocar cinta adhesiva en las juntas de los tramos para reforzar la estanqueidad.

B) Utilizando fijaciones mecánicas **ChovAFIX®**:

1. Cortar un tramo de **ChovACUSTIC® PLUS** de acuerdo a las dimensiones del tabique.

2. Apoyar el **ChovACUSTIC® PLUS** sobre el tabique, quedando a la vista la capa de napa de mayor espesor.
3. Realizar los agujeros sobre el material, con un taladro y una broca ( $\varnothing = 8$  mm) larga para ladrillo-hormigón, en las posiciones que se indican en el esquema.



4. Colocar las fijaciones mecánicas (**ChovAFIX® 8**).
5. Repetir estos pasos, teniendo en cuenta el solape de las láminas.
6. Colocar cinta adhesiva en las juntas de los tramos para reforzar la estanqueidad.

## ALMACENAMIENTO:

El material debe resguardarse de la intemperie y almacenarse en posición vertical.

La información suministrada corresponde a datos obtenidos en nuestros propios laboratorios y/o en laboratorios externos acreditados. Este producto mantendrá estas características como promedio. **ChovA, S.A.** se reserva el derecho de modificar o anular algún parámetro sin previo aviso. La garantía de **ChovA, S.A.** se limita a la calidad del producto.

En cuanto a la puesta en obra, en la cual no participamos, se deberán seguir minuciosamente las instrucciones de instalación del producto. Los valores de aislamiento acústico podrían ser diferentes a los que aquí se muestran debido a una incorrecta ejecución de obra. Esta ficha técnica quedará anulada por revisiones posteriores y, en caso de duda, soliciten la última revisión.